



ÇANAKKALE
KAZDAĞLARI'NDA
YENİ BİR YAŞAM BAŞLIYOR.

NEDEN BAYRAMIÇ?

KAZDAĞLARI (Tertemiz Hava)

- Dünyada Alplerden sonra en yüksek oksijen oranına ve ormanlık alanlara sahip bölgesi

TERTEMİZ SU KAYNAKLARI

- Temiz ve bol su kaynaklarına sahip

KISA SÜREDE YÜKSEK GETİRİ

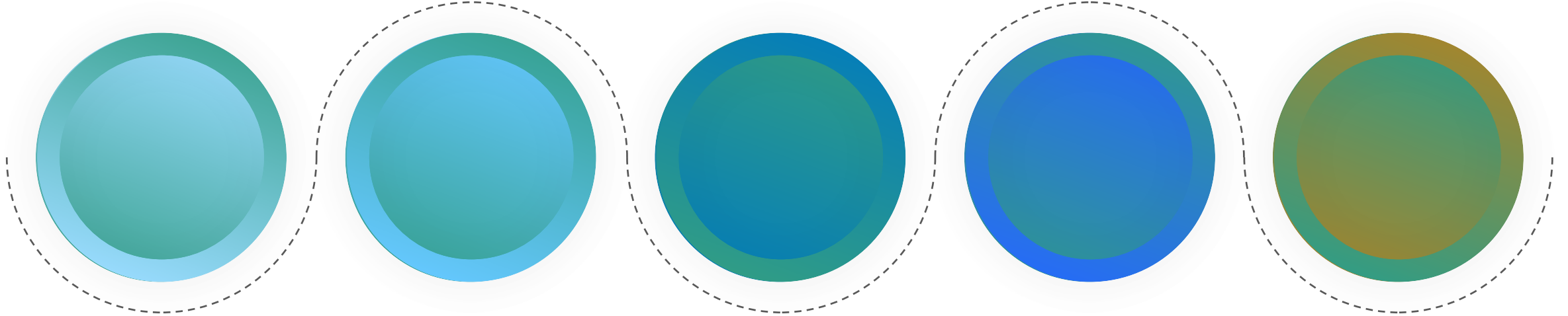
- Her geçen gün Toprak Yatırımının artması sebebiyle kısa sürede yüksek getiri sağlaması

YÜKSELEN DEĞER

- Kuzey Egenin son yıllarda çok talep görmesi

LOKASYON

- Çanakkale, Bursa, Balıkesir, İzmir ve İstanbul'a yakın



HEM YAŞAMINIZA,
HEM GELECEĞİNİZE

DEĞER
KATAN
PROJE.

KAZDAĞLARI'nda Yükselen Değer!

Alp Dağları'ndan sonra dünyanın en yüksek oksijen oranına sahip Kazdağları, eşsiz doğası ve mitolojik mirasıyla sadece huzurlu bir yaşam değil, aynı zamanda değeri sürekli artan prestijli bir yatırım fırsatı sunuyor.

Şehrin stresinden uzakta, sağlık dolu bir nefes alırken, bölgenin koruma altındaki dokusu sayesinde geleceğe yönelik akılcı bir yatırım yapmanın ayrıcalığını yaşayın.

ARRIVA, bu iki eşsiz değeri tek bir çatı altında birleştirerek BAYRAMIÇ'te size hem paha biçilmez bir yaşam kalitesi hem de yüksek getiri potansiyeline sahip bir gelecek vadediyor.

PROJE AMACI

36 ADET KÖY EVİ, SOSYAL VE REKREASYON ALANLARI YAPIMI



Tertemiz Havası ve Su Sorunu
Olmayan Bir Bölgeye Yatırım



2-4 Yıl İçerisinde Projelendirme
Yapılması



ARRIVA Proje ile 36 Adet Köy Evi
Yapımı



Evlerinizin Hemen Yanıbaşında Sahip
Olacağınız Tarlada Kendi Doğal
Ürünlerinizi Yetiştirmek



Yüksek Gelir Getirisine Sahip Uygun
Fiyatla Arsa Sahibi Olmak

İster Uygun Fiyatlı
**Konut Sahibi Ol Doğa
İle İç İçe Bir Yaşamda
Kendine Değer Kat!**

İster Uygun Fiyatlı
**Arsa Sahibi Ol Kısa
Sürede Yatırımın Değer
Kazansın!**

Evlerinizde Yaşamın Keyfini Sürerken,
Hobi Bahçenizde

Organik Sebze ve Meyvelerinizi Yetiştirebilirsiniz.





ÇANAKKALE
Bayramiç İlçesi, Bıyıklı Köyü.

PROJE BİLGİLERİ

0 ada, 453-454-455-456-457 pasellerde bulunan toplam 7600m² arsanın ve 452 parselde bulunan 3893m² tarlanın toplam 36 kişi ile birlikte Konut Yapı Kooperatifi ile yatırım projesidir.

Her Bir Katılımcımız için;

KAZDAĞLARI MANZARALI

211m² 108m²

%80 İmarlı Arsa

Tarla Yatırımı

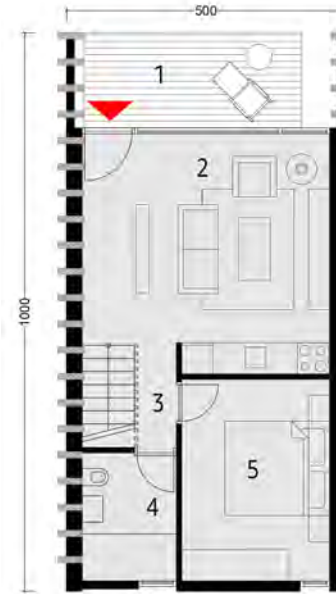
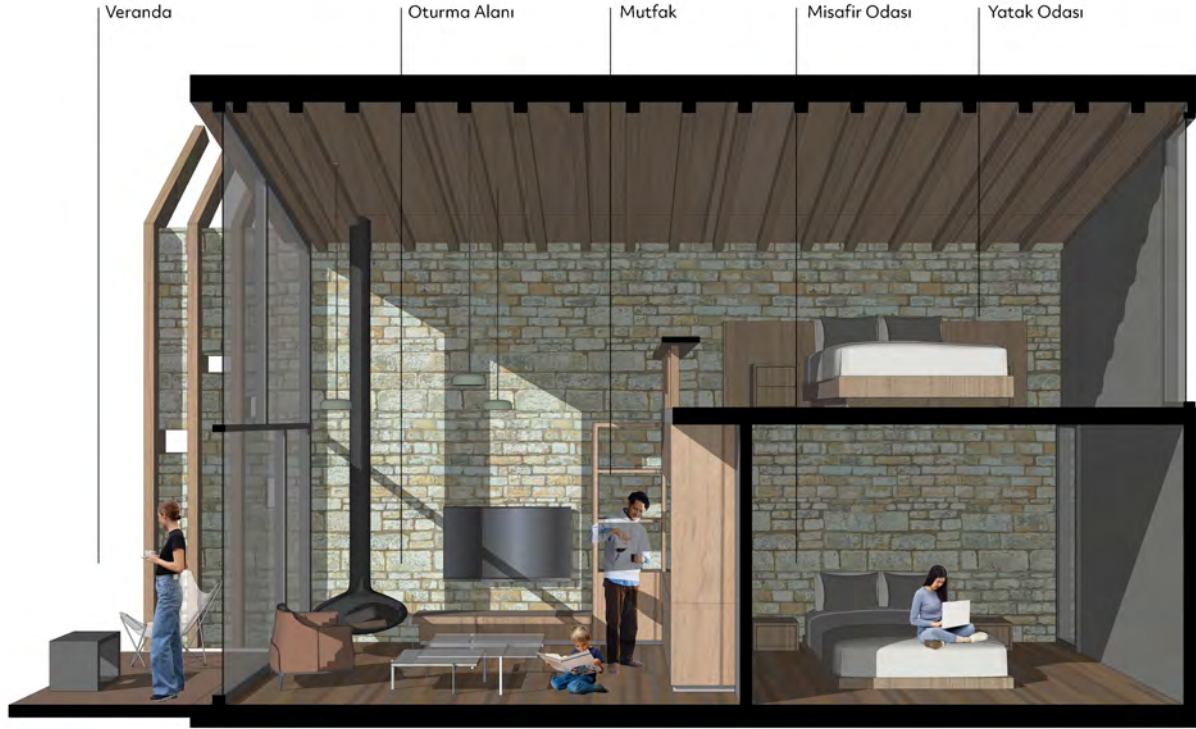


Yerleşim Planı



- Toplam 7600 m² %80 İmarlı Arsa
- Her Biri 1900 m² %80 İmarlı 4 Adet Parsel
- Toplam 36 Adet Köy Evi
- Her Biri 2 Katlı 110 m² Köy Evi
- Toplam 3850 m² Tarla

Kat Planı



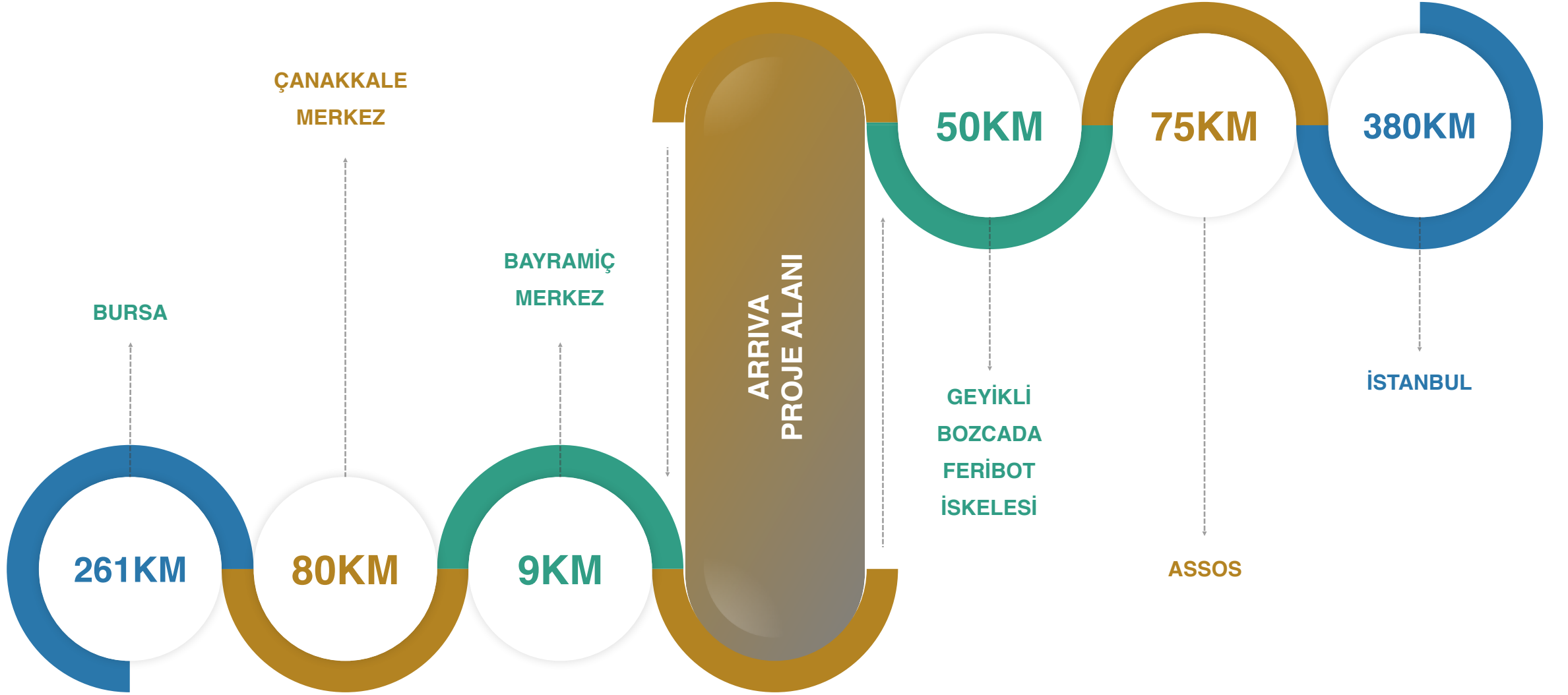
Zemin Kat Planı 1/200
Net Alan: 46,2m²



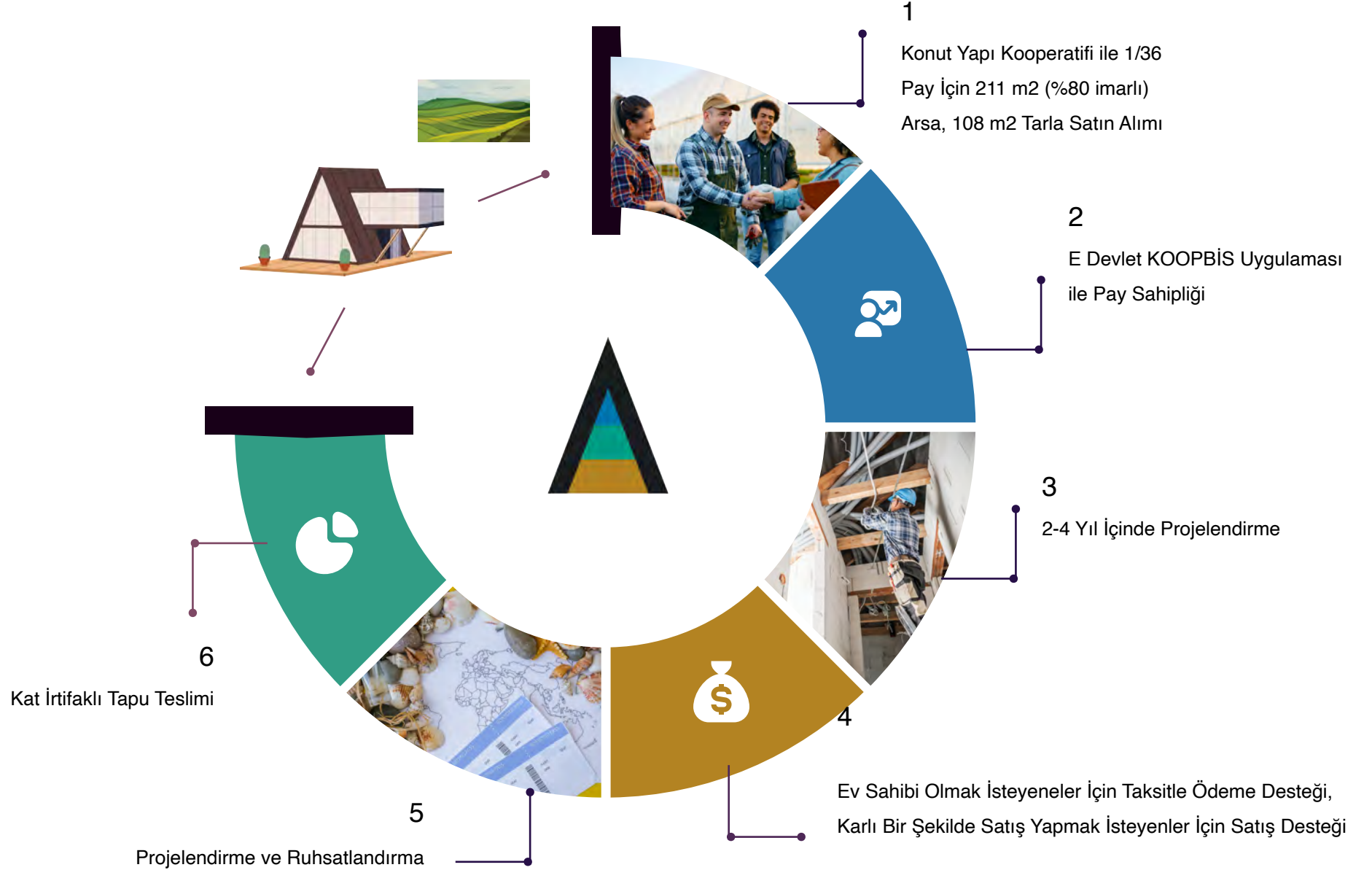
Asma Kat Planı 1/200
Net Alan: 21,1m²

1. Veranda:	7,6m ²
2. Salon:	20,6m ²
3. Vesiyer Alanı:	3,5m ²
4. Banyo:	4,4m ²
5. Oda:	11m ²
6. Yatak Odası:	21,1m ²
Toplamı Net Alan:	68,2m ²
Brüt Alan:	56m ²

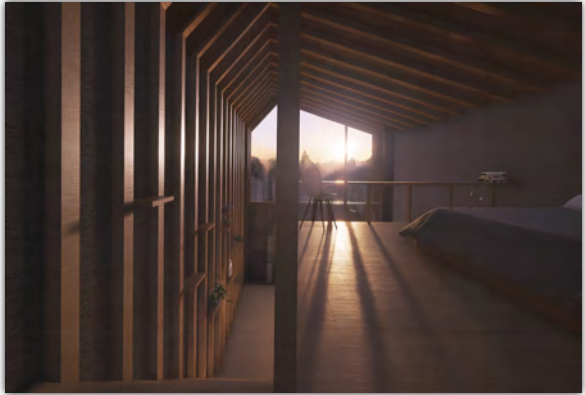
LOKASYON



ARRIVA ile Hayallerinizdeki Ev'in Yolculuğu



Proje GörSELLeri



ARRIVA Proje



ASSOS
TERRA
SILVA



ASSOS
TERRA
DI HERA



ASSOS
TERRA
VITA

ASSOS
MARE



ASSOS
KULFAL



Referanslar



FİYATLANDIRMA

KAZDAĞLARI MANZARALI 211m² ARSA, 108m² TARLA SAHİBİ
OLMAK İÇİN;



PEŞİN: 850.000 TL



**TAKSİTLENDİRME: 500.000 TL PEŞİN,
45.000 TL X 10 TAKSİT TOPLAM: 950.000 TL**



İLETİŞİME GEÇİN.

Barbaros, Samyeli Sk. No:17 / 20, 17020 Merkez/Çanakkale

0544 117 55 17

 arrivaproject

www.arrivaproje.com