

Çanakkale Merkez Çıplak Projesi


ARRIVA
İYİ YAŞAM PROJELERİ

Sadece 12 Kişi

Proje Bilgisi

“

Projemiz;
Toplam 12 Kiři
ile Planlanmıřtır.

1.848 M2
Konut Alanı

1.240 M2
Ticari Alan

6.500 M2
Tarla Alanı



Troya Antik Kent

1.9 Km.

Çanakkale

28 Km.

Troya Müzesi

12 Km.



Katılımcı Payı

“

Her Bir Katılımcıya
-%50 İmarlı 231 M2 ARSA
-550 M2 Tarla Alanı



Kat Planları

ZEMİN KAT



- Lejant
- 1-Giriş Holü : 4,06 m²
 - 2-WC :2,26 m²
 - 3-Salon ve Mutfak : 26,77 m²
 - 4-Teras : 13,20 m²

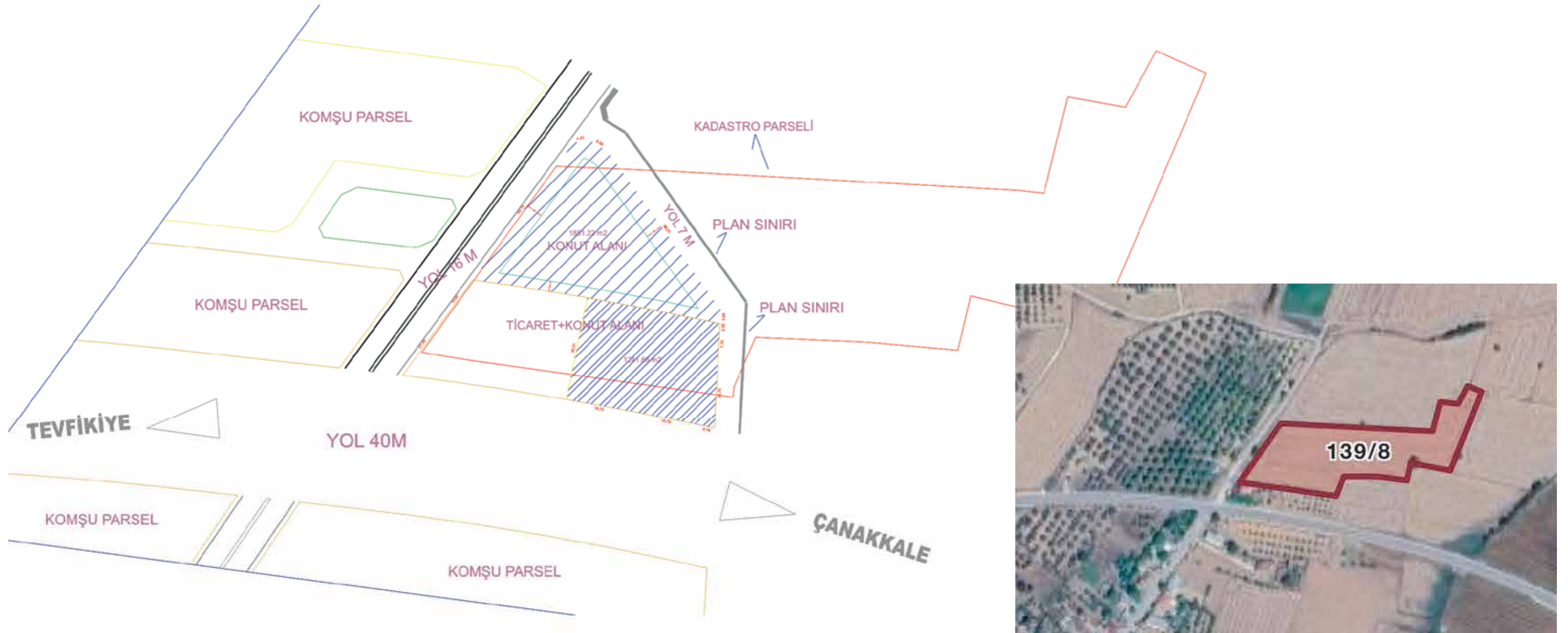
1. KAT



- Lejant
- 1-Hol: 3,97 m²
 - 2-Çocuk Yatak Odası :9,63 m²
 - 3-Misafir Yatak Odası : 9.00 m²
 - 4-Ebeveyn Yatak Odası ve Giyinme Odası : 18,93 m²
 - 5-Ebeveyn Banyo : 4.85 m²
 - 5-Genel Banyo : 4.72 m²

İmar Bilgisi

1848 m2 Konut İmarı, 1240 m2 Ticari + Konut Alanı, 6500 m2 Tarla Alanı



Fiyat ve Ödeme Planı

KONUT İMARLI ARSAMIZ (231 M2 İMARLI ARSA ve 540 M2 TARLA ALANI)

PEŞİN 1.450.000 TL.

TİCARİ + KONUT İMARLI ARSAMIZ (310 M2 İMARLI ARSA ve 540 M2 TARLA ALANI)

PEŞİN 2.250.000 TL.

Taksitli Ödeme Seçeneklerimiz

PEŞİNAT	TAKSİT SEÇENEKLERİ	TOPLAM
750.000 TL	(1,99 faiz oranı ile) 6*130.500 TL.	1.533.000 TL
750.000 TL	(2,19 faiz oranı ile) 12*73.500 TL.	1.632.000 TL
750.000 TL	(2,39 faiz oranı ile) 18*55.500 TL.	1.749.000 TL
750.000 TL	(2,59 faiz oranı ile) 24*47.500 TL.	1.890.000 TL

KİŞİYE ÖZEL ÖDEME PLANLARI İÇİN LÜTFEN İRTİBATA GEÇİNİZ

NEDEN KONUT YAPI KOOPERATİFİ?

“

1- Konut Yapı Kooperatifi Müteahhitliğinde Müteahhitlik Karı ödemesi olmadığı için Maliyetine Konut Yapabilme Özelliği (%50-%100 arası maliyet azalması)

2- Konut Yapı Kooperatiflerinin inşaat sonrası Ödenilen verginin Yarısını Geri Alabilmesi

3- Sahip olduğumuz Tarla alanımızda eşit hak sahibi olunabilecek tek kuruluş olması

4- Tüm kararların oy çokluğuna göre alınabilmesinden dolayı projenin sürdürülebilir olması ve bireylere bağlı olmaması

