

ÇANAKKALE MERKEZ

ÇIPLAK KÖYÜ



PROJE BİLGİSİ

1.848 M²
KONUT
ALANI

1.240 M²
TİCARİ
KONUT ALANI

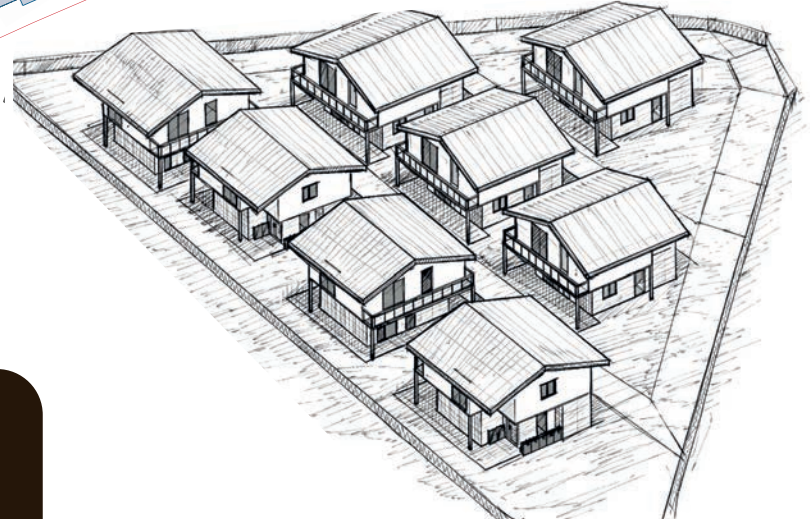
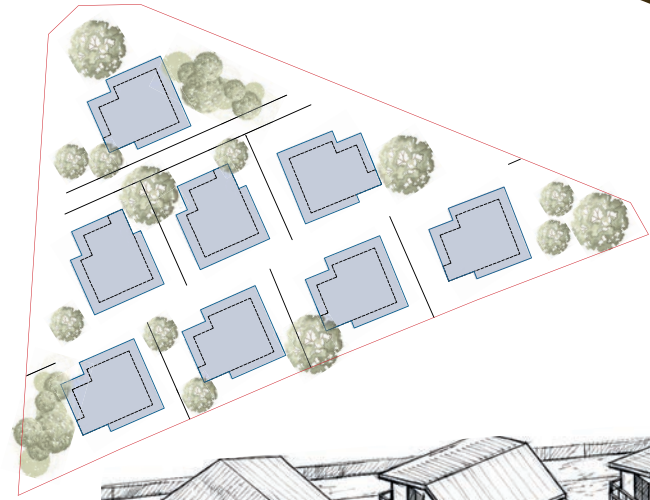
6.500 M²
TARLA ALANI

PROJE, TOPLAM 12 KİŞİ İLE PLANLANMIŞTIR.

TROYA ANTİK KENT
1.9 KM

ÇANAKKALE
28 KM

TROYA MÜZESİ
12 KM



KATILIMCI PAYI
HER BİR KATILIMCIYA;

%50

**İMARLI 231 M² ARSA
VE 550 M² TARLA ALANI**

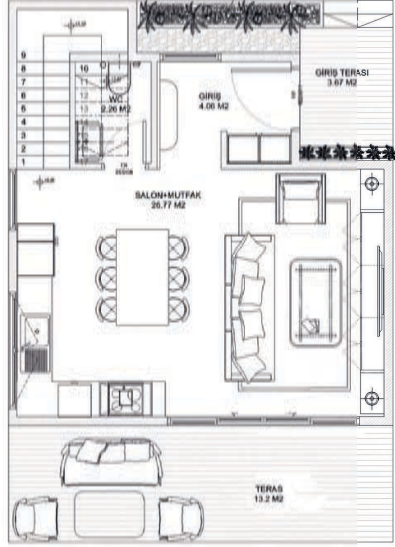
DÜŞMEKTEDİR.



PLANLAR

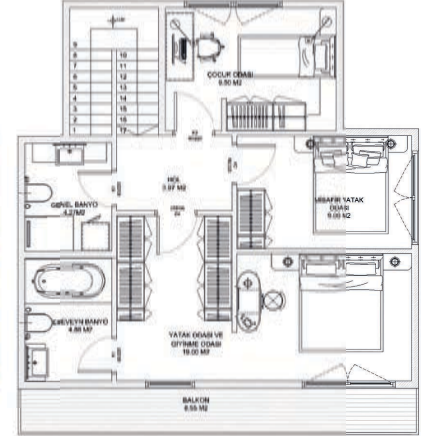
ZEMİN KAT

- Lejant
1-Giriş Holü : 4,06 m²
2-WC :2,26 m²
3-Salon ve Mutfak : 26,77 m²
4-Teras : 13,20 m²



1. KAT

- Lejant
1-Hol: 3,97 m²
2-Çocuk Yatak Odası :9,63 m²
3-Misafir Yatak Odası : 9.00 m²
4-Ebeveyn Yatak Odası
ve Giyinme Odası : 18,93 m²
5-Ebeveyn Banyo : 4.85 m²
5-Genel Banyo : 4.72 m²



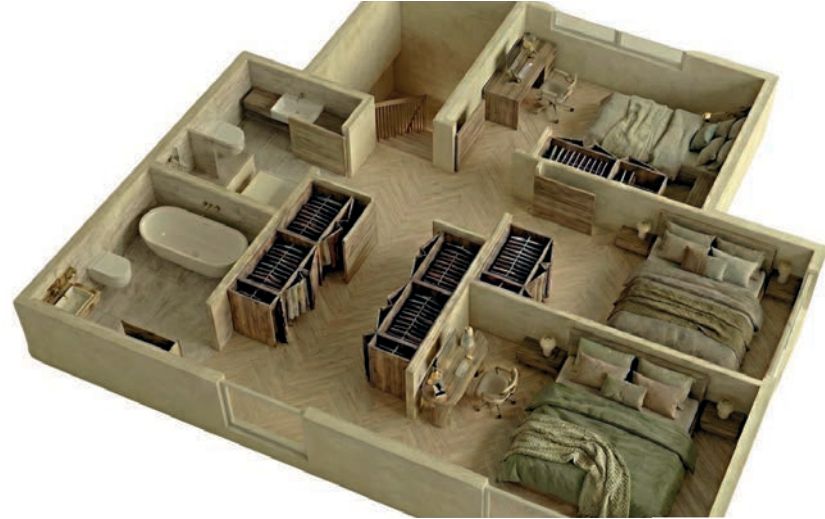
PLANLAR-2

ZEMİN KAT



- Lejant
1-Giriş Holü : 4,06 m²
2-WC :2,26 m²
3-Salon ve Mutfak : 26,77 m²
4-Teras : 13,20 m²

1. KAT



- Lejant
1-Hol: 3,97 m²
2-Çocuk Yatak Odası :9,63 m²
3-Misafir Yatak Odası : 9.00 m²
4-Ebeveyn Yatak Odası
ve Giyinme Odası : 18,93 m²
5-Ebeveyn Banyo : 4.85 m²
5-Genel Banyo : 4.72 m²

HAYALİNİZDEKİ EVE GİDEN YOL



İMAR BİLGİSİ



- 1848 m2 Konut İmarı,
- 1240 m2 Ticari + Konut Alanı,
- 6500 m2 Tarla Alanı



FİYAT BİLGİSİ

231 M² ARSA VE 540 M² TARLA ALANINA
SAHİP KONUT ARSAMIZ TÜM MASRAFLAR DAHİL;

PEŞİN 1.450.000 TL | TAKSİTLE 1.650.000 TL'DİR
(850.000 TL PEŞİN, 10 × 80.000 TL TAKSİTLERLE)

310 M² TİCARİ + KONUT VE 540 M² TARLA ALANINA
SAHİP ARSAMIZ TÜM MASRAFLAR DAHİL;

PEŞİN 2.250.000 TL | TAKSİTLE 2.600.000 TL'DİR
(1.500.000 TL PEŞİN, 10 × 110.000 TL TAKSİTLERLE)

TEŞEKKÜRLER.

