

KALABAKLI *PROJESİ*



Çanakkale Merkez Kalabalıklı Köyü

119 Ada
4 Parsel

3200m²
Köy İmarlı
Arsa

119 ada 4 parselde bulunan
3200 m² köy imarlı arsamız
Konut Yapı Kooperatifi üzerine

Satın Alınmıştır.





1 pay arsamızın büyüklüğü

320 m² olup,

şimdi arsa payı ödemesi ve sonrasında

Haziran sonu inşaatlarımızın

başlamasıyla da

Arriva Kalitesiyle

Maliyetine 10 Adet

4+1 196 m² Villa

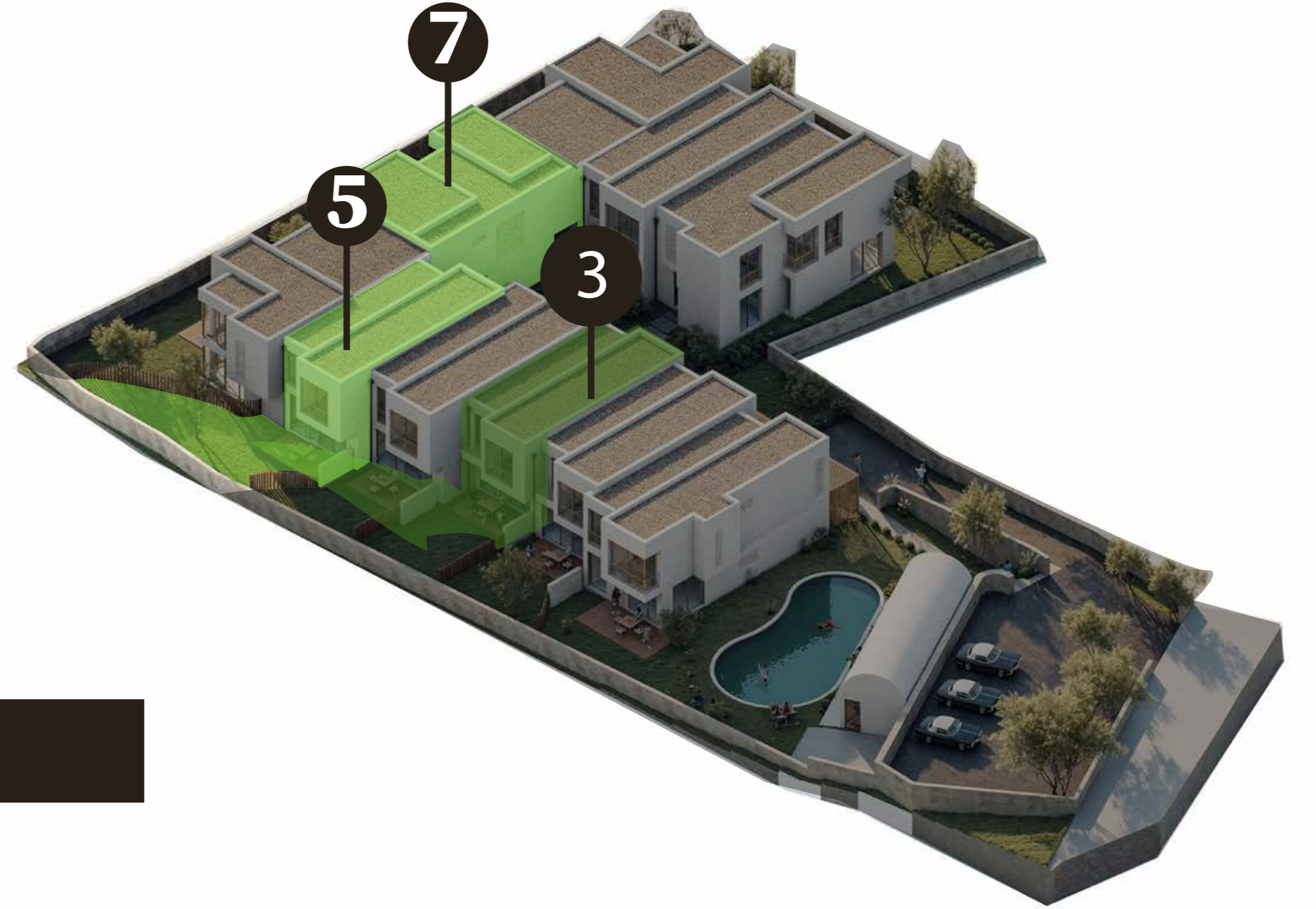
Yapımı Projesidir.

Projemizin katalođu
sizlere eklerde sunulmuş olup,
yerleşim yerimize göre

3 **5** VE **7**

Numaralı Son 3 Yerimiz

Satılıktır



3 numaralı yerimiz

80 m2 net bahçe alanına sahip
154 m2 4+1 villadan oluşmakta
olup arsa payı

5.000.000 TL'dir.

İnşaat maliyetimizde yaklaşık

6.000.000 TL için

5 Temmuz 1.000.000 TL

5 Ağustos 1.000.000 TL

5 Eylül 2026 - 5 Nisan 2027 500.000*8 Taksit

Toplam 11.000.000 TL Öngörülmektedir.



5 numaralı yerimiz

80 m2 net bahe alanına sahip
196 m2 4+1 villadan oluřmakta
olup arsa payı

5.250.000 TL'dir.

İnřaat maliyetimizde yaklaşık

7.000.000 TL için

5 Temmuz 1.000.000 TL

5 Ağustos 1.000.000 TL

5 Eylül 2026 - 5 Ocak 2027 500.000* 5 Taksit

5 Şubat 2027 - 5 Mayıs 2027 625.000* 4 Taksit

Toplam 12.250.000 TL Öngörülmektedir.





7 numaralı yerimiz

100 m2 net bahçe alanına sahip
ve 196 m2 4+1 villadan oluşmakta
olup arsa payı

6.000.000 TL'dir.

İnşaat maliyetimizde yaklaşık

8.000.000 TL için

5 Temmuz 1.000.000 TL

5 Ağustos 1.000.000 TL

5 Eylül 2026 - 5 Ocak 2027 500.000* 5 Taksit

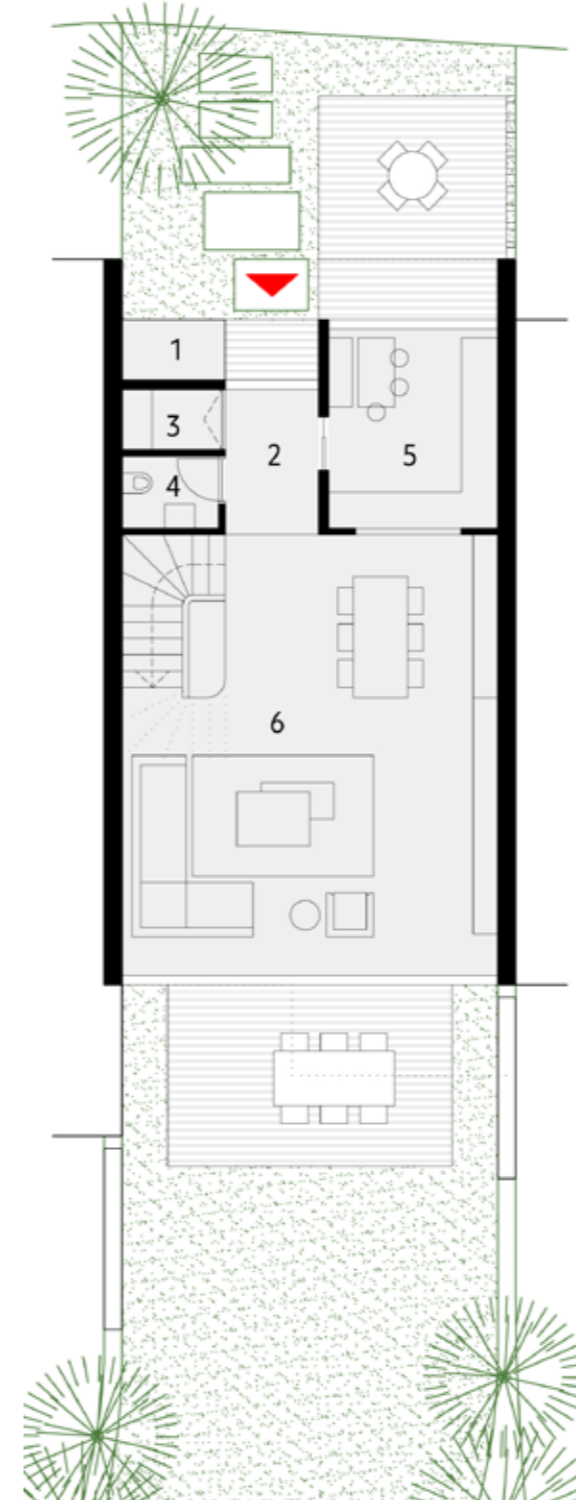
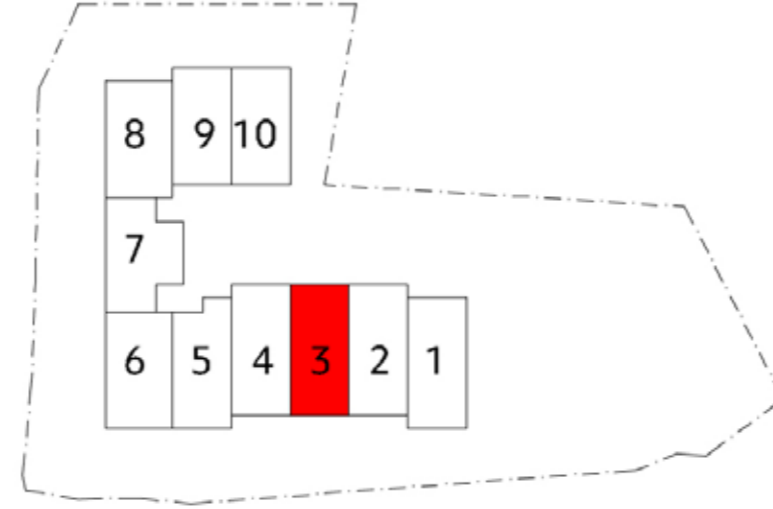
5 Şubat 2027 - 5 Haziran 2027 700.000* 5 Taksit

Toplam 14.000.000 TL Öngörülmektedir.

Kat Planı 3 Numara



Arriva Kalabaklı Evleri

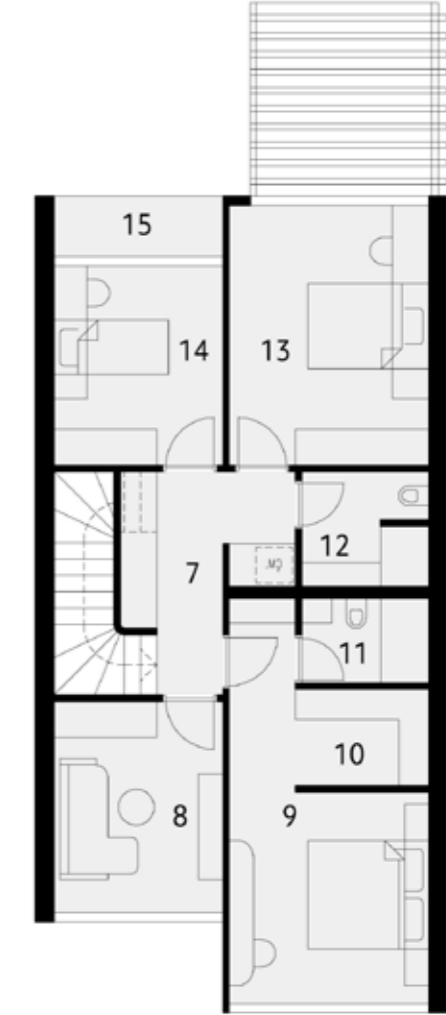


alt kat	
1. Teknik Alan:	1,7m ²
2. Giriş Holü:	3,7m ²
3. Vesiye Alanı:	1,7m ²
4. WC:	2m ²
5. Mutfak:	9,2m ²
6. Merdiven, Salon:	45m ²

Kat Net Alan:	63,3m ²
Kat Brüt Alan:	70m ²

Ön Bahçe : 30m²
Arka Bahçe : 60m²

Zemin Kat Planı 1/100



üst kat	
7. Hol, dolap, çamaşır nişi :	7,8m ²
8. Oda :	9,8m ²
9. Ebeveyn Yatak Odası :	15m ²
10. Ebeveyn Giyinme Odası :	3,5m ²
11. Ebeveyn Banyosu :	4m ²
12. Banyo :	4m ²
13. Yatak Odası :	14,2m ²
14. Yatak Odası :	9,2m ²
15. Balkon :	2,8m ²

Kat Net Alan:	69,3m ²
Kat Brüt Alan:	83m ²

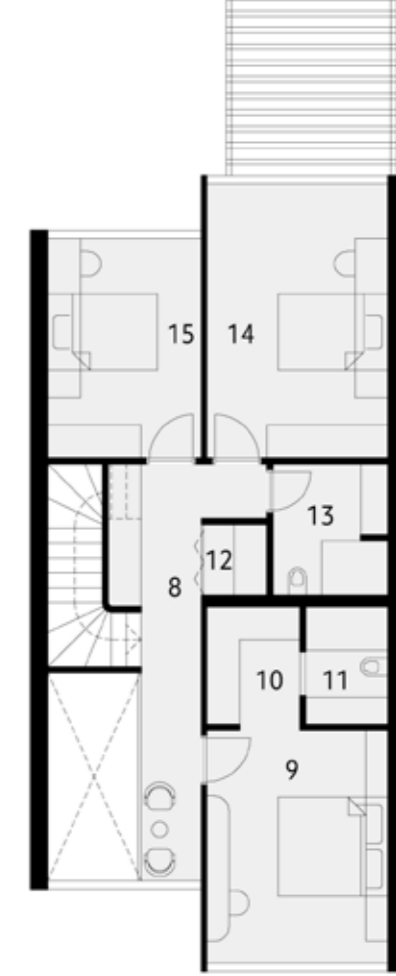
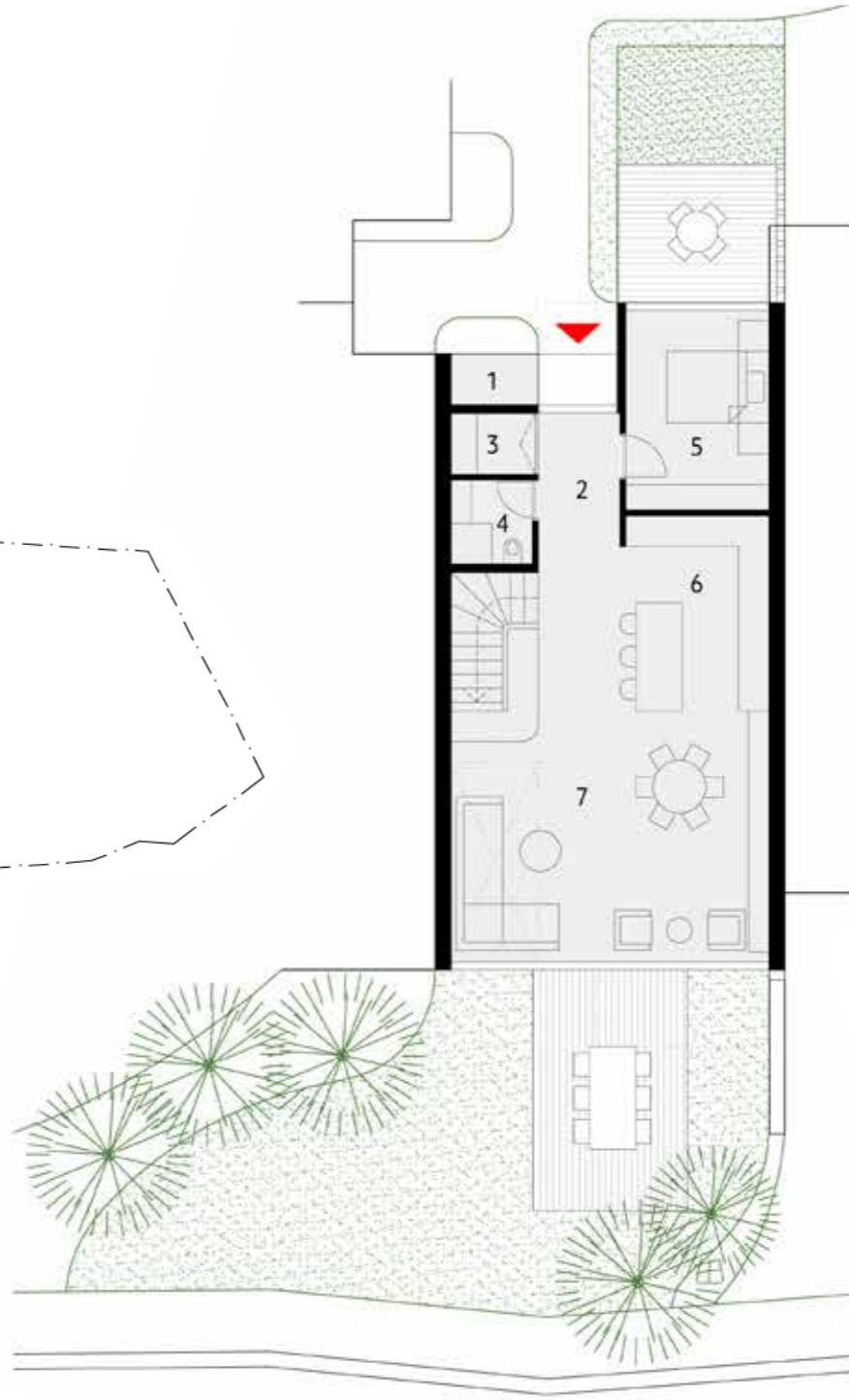
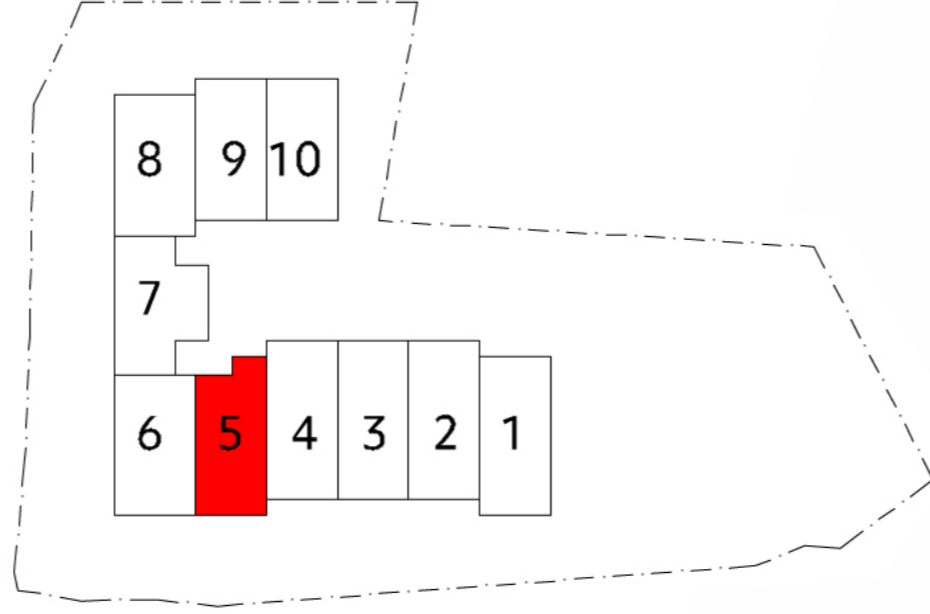
Üst Kat Planı 1/100

Toplam Net Alan:	132,6m ²
Toplam Brüt Alan:	153m ²

Kat Planı 5 Numara



Arriva Kalabaklı Evleri

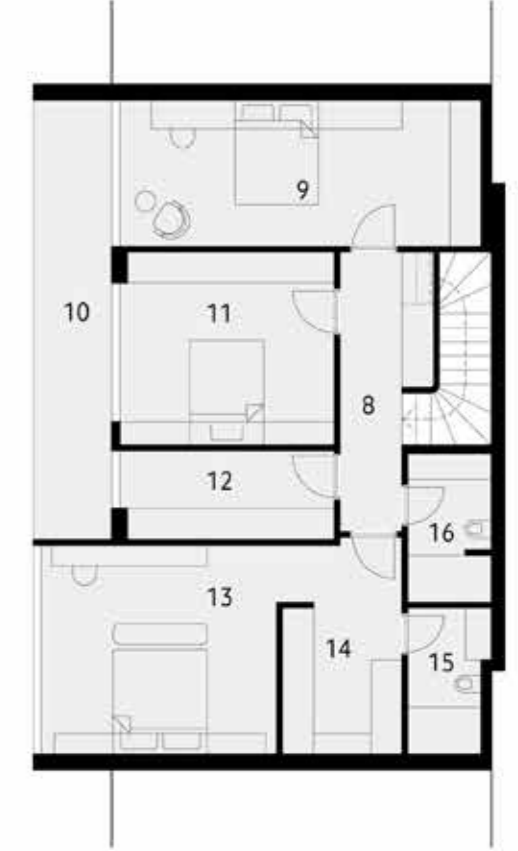
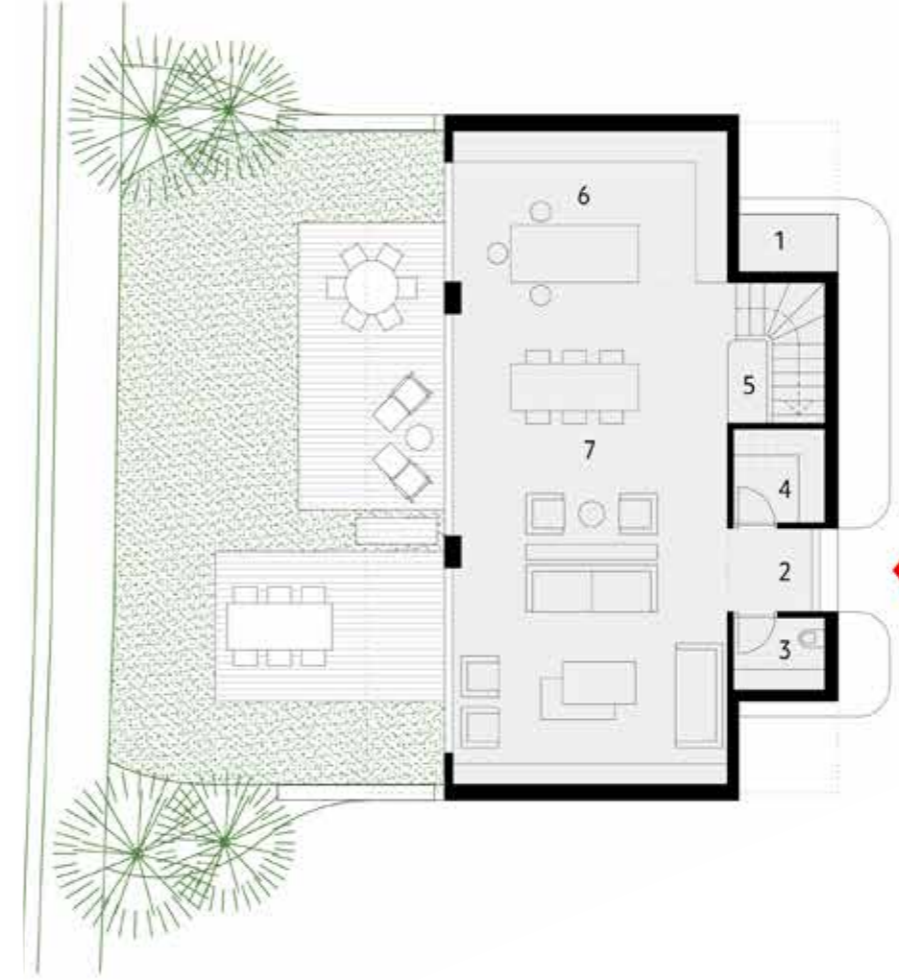
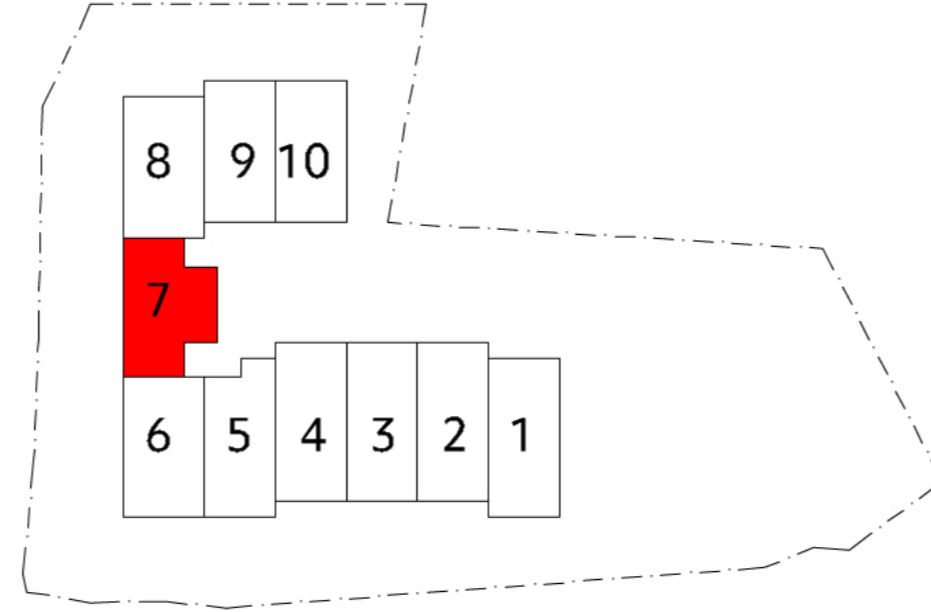


Toplam Net Alan:	140m ²
Toplam Brüt Alan:	166m ²

Kat Planı 7 Numara



Arriva Kalabalıklı Evleri



Toplam Net Alan:	179,2m ²
Toplam Brüt Alan:	205m ²



Sizler de **son evlerimizin sahibi olmak**,
daha ayrıntılı bilgi almak, **online görüşme yapmak** ve
arazimizi yerinde görmek üzere **randevu oluşturmak için**



Proje Yöneticilerimize
+90 544 117 55 17
numaralı telefondan ulaşabilir,



arrivaproject
Instagram sayfamızı takip edebilir

www.arrivaproje.com sitemizi ziyaret edebilirsiniz. **İyi günler dileriz.**